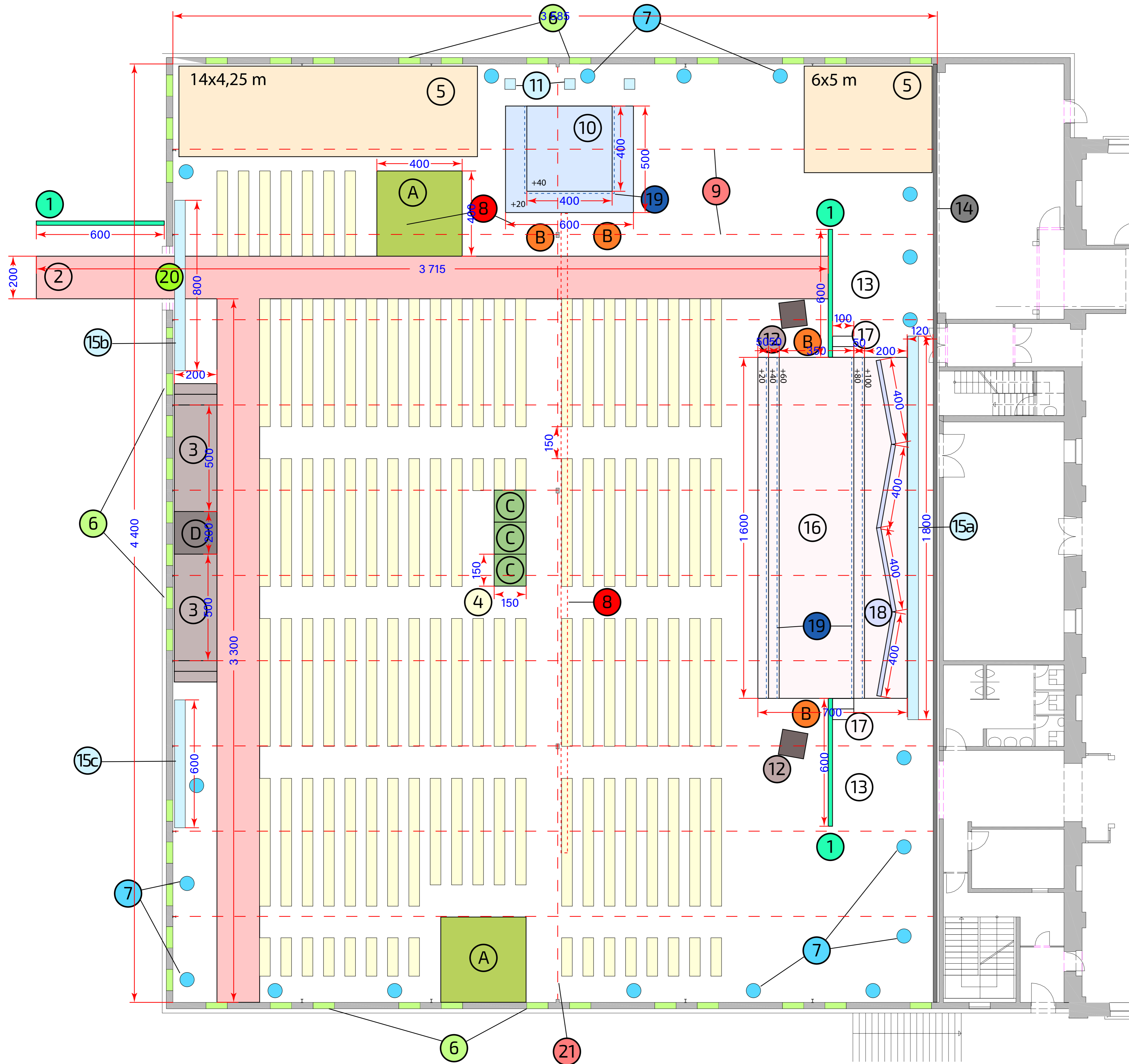


# DANI HRVATSKOG TURIZMA, ROVINJ - TVORNICA TDR



- 1 BLENDE 6X4 m S PRINTOM LOGA, 3 KOMADA + RASVJETA
- 2 CRVENI TEPIH, cca 70x2 m
- 3 REŽIJA - PRAKTIKABLI 5x2x0,6 m (2 KOM) + STEPENICE + OBLAČENJE U CRNO
- 4 STOLICE, 1200 KOM
- 5 POSTOJEĆI INDUSTRIJSKI ELEMENTI - POTREBNO OSVIJETLITI
- 6 OSVIJETLJAVANJE PROZORA IZVANA + MICANJE STARIH ZAVJESA
- 7 DEKORATIVNA RASVJETA KOJA OSVIJETLJAVA CIGLENE ZIDOVE, cca 30 KOM
- 8 ALUMINIJSKI TRUSS 3000x30x30 cm ZA LAGANU RASVJETU, MONTIRANO NA CENTRALNU GREDU
- 9 METALNE GREDE NA SVAKIH 4 m NA VISINI 7 m, 10 KOM
- 10 NAJAVLJIVAČKA POZORNICA 4x4x0,4 m SA STEPENICAMA 20 cm - CRNI SJAJNI IVERAL
- 11 SAMOSTOJEĆI ALU TRUSS 350x30x30 cm + BEAMOVI I LED TRAKE
- 12 RAZGLAS (MOGUĆE VJEŠANJE MONITORINGA NA CENTRALNU GREDU (21))
- 13 BACKSTAGE ZA NAGRADE - STOLOVI 4-5 KOM
- 14 CRNI GLOT 44x7 m
- 15 RAMPA ALU TRUSS + RASVJETA - a) 18x6,5 m, b) 8x6,5 m, c) 6x6,5 m
- 16 POZORNICA 7x16 m NA RAZNIM VISINAMA SA STEPENICAMA - CRNI SJAJNI IVERAL
- 17 TEHNIČKE STEPENICE ZA ULAZAK GOSTIJU I NAGRADA
- 18 VIDEO ZID, IZLOMLJEN, SASTAVLJEN OD 4 KOM 4x4 m, SLAŽE SE S POZORNICE + ALU TRUSS ZA FIKSIRANJE
- 19 LED RGB TRAKE U KUTU SVAKE STEPENICE, cca 74 m
- 20 BRENDIRANJE VRATA OBOSTRANO, cca 3x4 m
- 21 CENTRALNA GREDA
- A KRAN KAMERE, PROSTOR 4x4 m
- B KAMERE NA PODU
- C PRAKTIKABL ZA KAMERU 1,5x1,5x0,6 m, OBUČENO U CRNO PLATNO, 3 KOM
- D TORETA ZA KAMERU 2x2x5 m S OGRADOM DO 6 m